

## Skaidrojošais apraksts.

Būvprojekta "Dienas aprūpes centra "Aizvējā" izveide, ēkas kad.apz.:17000120313001 pārbūve" Tašu iela 28, Liepājā, ventilācijas sadaļa izstrādāta saskaņā ar LBN 231-15 "Dzīvojamo un publisko ēku apkure un ventilācija", LBN 200-21 "Būvju vispārīgo prasību būvnormatīvs", LBN 002-19 "Ēku norobežojošo konstrukciju siltumtehnika", LBN 003-19 "Būvklimatoloģija", LVS CR 1752 "Ēku ventilācija. Iekštelpu vides projektēšanas kritēriji." LBN 201-15 "Būvju ugunsdrošība" LBN 202-18 "Būvniecības ieceres dokumentācijas noformēšana"

Projekta risinājumi paredz izbūvēt vēdināšanas sistēmu.

### Ventilācija

Telpu ventilācijai paredzēts izbūvēt pieplūdes nosūces ventilācijas sistēmu.

Ventilācijai paredzēts uzstādīt VENTS gaisa apstrādes iekārtu

Ventiekārtas paredzēts uzstādīt bēniņos.

Svaigā gaisa ieņemšanas un izmešanas gaisa vadus paredzēts izolēt ar 50 mm **Isover** Ventilam Alu PLUS (vai ekvivalentu) siltumizolāciju.

Uz gaisa vadiem aiz ventiekārtas uzstādīt klusinātāju. Durvis starp telpām paredzēts saīsināt.

Pēc iekārtu montāžas veikt gaisa vadu un elektrodzinēju palaišanas aparatūras sazemēšanu un elastīgo posmu šuntēšanu. Iekārtas, gaisa vadus un cauruļvadus montēt, atstājot brīvu vietu apkalpošanai. Ugunsgrēka gadījumā paredzēt ventilācijas sistēmu automātisku izslēgšanu, kā arī iekārtu automātisku ieslēgšanos pēc strāvas padeves traucējumu gadījumu novēršanas.

Ugunsdrošajās sienās paredzēts uzstādīt ugunsdrošos vārtus.

Precīzu iekārtas uzstādīšanas vietu noteikt izbūves gaitā saskaņojot ar arhitektu un konstruktoru.

Precīzas difuzoru un restu uzstādīšanas vietas noteikt izbūves gaitā, saskaņojot ar arhitektu.

Pēc ventilācijas sistēmas izbūves nepieciešams veikt sistēmas hermētiskuma pārbaudi un caurplūdes ieregulēšanu.

Ugunsdrošo blīvējumu sistēmām jāatbilst ETAG-018 standartam. Veikt sertificēto blīvējumu vietu marķēšanu.

Ir pieļaujama visu projektā iekļauto materiālu nomaiņa pret analogiem materiāliem, kas sertificēti LR.

Sastādīja:

M.Reinfelds

VISPĀRĪGIE NORĀDĪJUMI

1. Būvprojekts izstrādāts saskaņā ar LBN 231-15 "Dzīvojamo un publisko ēku apkure un ventilācija", LBN 002-19 "Ēku norobežojošo konstrukciju siltumtehnika, LBN 003-19 "Būvklimatoloģija", LVS CR 1752 "Ēku ventilācija. Iekštelpu vides projektēšanas kritēriji." LBN 201-15 "Būvju ugunsdrošība" LBN 202-18 "Būvniecības ieceres dokumentācijas noformēšana" prasībām un pasūtītāja projektēšanas uzdevumam.
2. Projektā paredzēts izbūvēt ventilācijas sistēmu.
3. Telpu vēdināšanai paredzēta uzstādīt ventiekārtu.

RASĒJUMU SARAKSTS

Lapas Nr.	Nosaukums
AVK-V-1	Vispārīgie rādītāji
AVK-V-2	1.stāva plāns ar ventilācijas sistēmu
AVK-V-3	Austrumu fasāde
AVK-V-4	Specifikācija







IZOLĀCIJAS NORĀDĪJUMI VENTILĀCIJAI

Npk	Nosaukums	$\frac{\lambda}{W/m^{\circ}K}$	Biezums	Izolācijas tips	Sistēmas
1	Gaisa ieņemšanas izmešanas gaisa vadi	0,036	50 mm	Minerālvate ar foliju	

VENTILĀCIJAS SISTĒMAS PAMATRĀDĪTĀJI

Sistēmas apzīmējums		Ventilācijas iekārtas marka	Skaitis	Ventilators		Elektrodzinējs			Filtrs	Siltummainis		Gaisa sildītājs				Siltuma atguves koeficients
				L(m³/h)	H(Pa)	N(kW)	I(A)	W(V/Ph)	Tips	Tips	Gaisa temp.(°C)	siltumnes. tips	W(V/Ph)	Gaisa temp.(°C)	Q (kW)	
Visas telpas	P	VENTS AV02 RV 2500-HE-A37	1	1830	250	1.4	6.2	1~230	F7	Rotors	-20/+12.2	elektrība	3~380	+12.2/+20	4.9 (9.0)	81.5 %
	N			1830					F7		+22,0/-15.1					

PIEŅEMTIE APZĪMĒJUMI

-   Difuzors
-  Gaisa vads
-  Regulējošs vārsts
-  Klusinātājs
-  Ugunsdrošais vārsts

BŪVP.VADĪTĀJS	Indulis Kalns
Projekta daļas vadītājs	Māris Reinfelds
Izstrādāja	Māris Reinfelds

Objekts	Pasūt.Nr. 41/2025
---------	-------------------

Dienas aprūpes centra "Aizvējā" izveide, ēkas  
kad.apz.:17000120313001 pārbūve

Adrese	Tāšu iela 28, Liepāja, kad.nr.:17000120313
--------	--

Pasūtītājs
------------

Biedrība "Aizvējā" (reģ.Nr.40008329492)
---

Rasējums
----------

VIAPĀRĪGIE RĀDĪTĀJI

Mērogs	Lapas izm	Datums	Stadija	Lapa
	A3	26.02.2026	BP	AVK-V-1

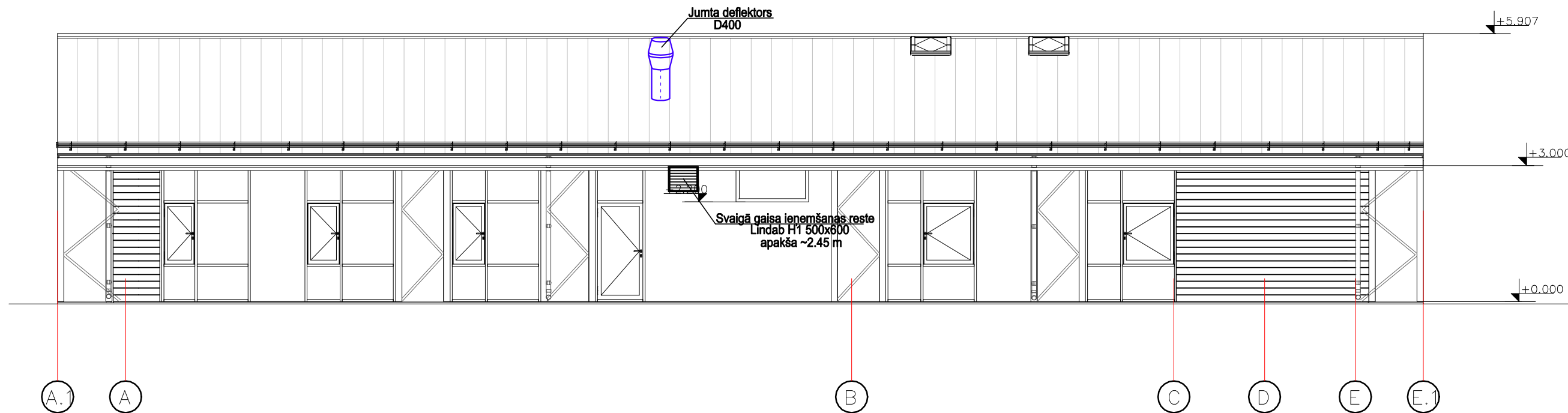
šis dokuments ir SIA MI DESIGN īpašums un tas ir izdots ar nosacījumu, ka tas netiek kopēts un nodots trešajām personām bez SIA MI DESIGN piekrišanas

Projektētājs

SIA "MI DESIGN"  
reģistrācijas Nr. 42103102564  
Jēkaba Dubelšteina iela 7-46, Liepāja, Latvija  
+371 27 438 399







BŪVP.VADĪTĀJS	Indulis Kalns
Projekta daļas vadītājs	Māris Reinfelds
Izstrādāja	Māris Reinfelds

Objekts	Pasūt.Nr. 41/2025
---------	-------------------

**Dienas aprūpes centra "Aizvējā" izveide, ēkas  
kad.apz.:17000120313001 pārbūve**

Adrese  
Tāšu iela 28, Liepāja, kad.nr.:17000120313

Pasūtītājs

Biedrība "Aizvējā" (reģ.Nr.40008329492)

Rasējums

## AUSTRUMU FASĀDE

Mērogs	Lapas izm	Datums	Stadija	Lapa
1:100	A3	26.02.2026	BP	<b>AVK-V-3</b>

šis dokuments ir SIA MI DESIGN īpašums un tas ir izdots ar nosacījumu, ka tas netiek kopēts un  
nodots trešajām personām bez SIA MI DESIGN piekrišanas

Projektētājs

**SIA "MI DESIGN"**  
reģistrācijas Nr. 42103102564  
Jēkaba Dubelšteina iela 7-46, Liepāja, Latvija  
+371 27 438 399



Nr. p.k.	Apzīmējums	Nosaukums	Mēra vien.	Daudzums
<b>Ventilācija</b>				
1		Virtuves nosūce Q =800 m³/h ar ogļu filtru	kompl.	1
2		Netīrā gaisa izmešanas jumta izvads D160	kompl.	1
3		Gaisa vads D160	m	3,0
4		Savienojuma veidgabali	kompl.	1
5		Caurulvadu stiprinājumi	kompl.	1
<b>Ventilācija PN1</b>				
1	Vents	Gaisa apstrādes iekārta Vents Heat recovery unit Energy recovery unit AV02 RV 2500-HE-A37; 1830/1830 m³/h; rekup. 27.8 kW; sild. 4.9 (9.0)kW (elektrība); elektr. 1 ~ 230; 1.4 kW, 6.2A; 3 ~ 380, 7.5 A; svārs 332 kg. Montējams uz grīdas, komplektā ar vadība	kompl.	1
2		Ventiekārtas pieslēguma veidgabali	kompl.	4
3	Lindab	Klusinātājs D400 - L=1000 mm	gab.	2
4		Svaigā gaisa ieņemšanas reste H1 500x600 mm	kompl.	1
5		Netīrā gaisa izmešanas jumta deflektors D400 mm	kompl.	1
6		Gaisa vads D400 ar izolāciju 50 mm	m	6,0
7		Gaisa vads D400	m	15,0
8		Gaisa vads D315	m	20,0
9		Gaisa vads D250	m	15,0
10		Gaisa vads D200	m	36,0
11		Gaisa vads D160	m	50,0
12		Gaisa vads D125	m	35,0
13		Gaisa vads D100	m	2,0
14		Pieplūdes difuzors Konika - 200; D200	kompl.	11
15		Pieplūdes difuzors Konika - 160; D160	kompl.	4
16		Nosūces difuzors Konika - 200; D200	kompl.	7
17		Nosūces difuzors Konika - 160; D160	kompl.	11
18		Plūsmu regulējošie (iris) vārsti D 160	gab.	18
19		Plūsmu regulējošie (iris) vārsti D 125	gab.	14
20		Plūsmu regulējošie (iris) vārsti D 100	gab.	1
21		Ugunsdrošais vārsts D 400	gab.	2
22		Ugunsdrošais vārsts D 315	gab.	1
23		Ugunsdrošais vārsts D 200	gab.	1
24		Ugunsdrošais vārsts D 125	gab.	1
25		Savienojuma veidgabali	kompl.	132
26		Caurulvadu stiprinājumi	kompl.	1

BŪVP.VADĪTĀJS	Indulis Kalns
Projekta daļas vadītājs	Māris Reinfelds
Izstrādāja	Māris Reinfelds

Objekts	Pasūt.Nr. 41/2025
---------	-------------------

**Dienas aprūpes centra "Aizvējā" izveide, ēkas  
kad.apz.:17000120313001 pārbūve**

Adrese  
Tāšu iela 28, Liepāja, kad.nr.:17000120313

Pasūtītājs

Biedrība "Aizvējā" (reģ.Nr.40008329492)

Rasējums

#### Specifikācija

Mērogs	Lapas izm	Datums	Stadija	Lapa
b/m	A3	26.02.2026	BP	AVK-V-4

šis dokuments ir SIA MI DESIGN īpašums un tas ir izdots ar nosacījumu, ka tas netiek kopēts un nodots trešajām personām bez SIA MI DESIGN piekrišanas

Projektētājs

SIA "MI DESIGN"  
reģistrācijas Nr. 42103102564  
Jēkaba Dubelšteina iela 7-46, Liepāja, Latvija  
+371 27 438 399

